

畳はダニが心配？ お手入れが面倒？ それなら

機械すき和紙でできた 「健やかおもて」がおすすめ。

ダニ・カビの発生は、イ草おもてに比べわずか。

お手入れ簡単、キレイが続く。

お子様の健康にも
配慮しました。



汚れや日焼けに負けず、
美しさをキープします。



こんな声にお応えしました。*

「あったらいいな」と思う畳

ダニの心配がない畳 **54.8%**

カビの心配がない畳 **26.0%**

アレルギーの心配がない畳 **8.7%**

こんな声にお応えしました。*

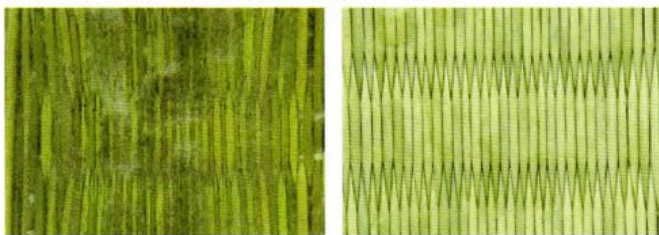
「あったらいいな」と思う畳

変色しない畳 **48.7%**

掃除がしやすい畳 **36.9%**

カビ抵抗性試験

気温28℃、湿度97%の条件で28日間カビを培養



従来の「イ草おもて」

カビが生え、カビをエサとする
ダニが発生しやすくなります。

※写真は14日経過時点。

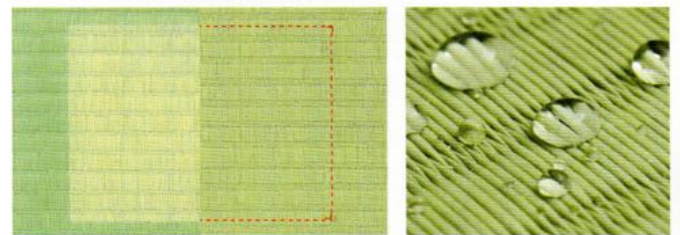
健やかおもて

機械すき和紙でできているため、
イ草おもてと比べカビの発生はわずか
です。

※写真は14日経過時点。

耐変色試験

約2年間に相当する紫外線を照射



従来の「イ草おもて」

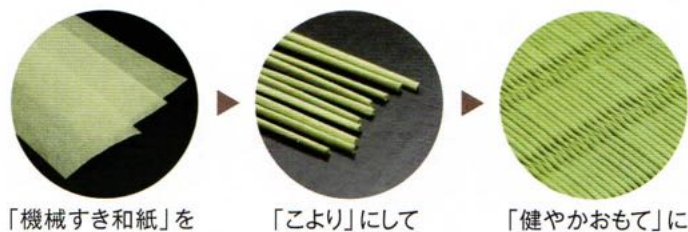
天然素材なので、
茶色っぽくなって
しまいます。

健やかおもて

時間が経っても
青々とした
美しさを保ちます。

撥水性があるので
水分・汚れが
染み込みにくい。

ダイケン
健やかおもては



「機械すき和紙」を

「こより」にして

「健やかおもて」に

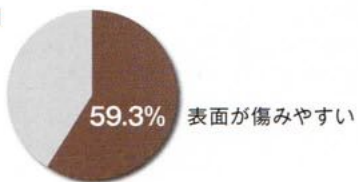
引っ掻いても、傷つきにくい。

コーディネートも自由自在。



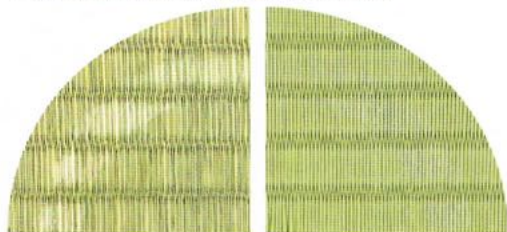
こんな声にお応えしました。*

畳を敬遠する理由



耐摩耗試験

#180研摩紙、250g×2荷重で100回転後



従前の「イ草おもて」

表面が削れて
ささくれやすい。

健やかおもて

ほとんど傷つかず、
美しさを保ちます。

カラーも豊富な「健やかおもて」なら

洋室空間にもぴったりマッチ。

和室だけでなくリビングやダイニングの畳コーナーにも
コーディネートの幅が広がります。



豊富なカラーから選べるので、

和の空間からモダンな空間まで様々な表情を楽しめます。

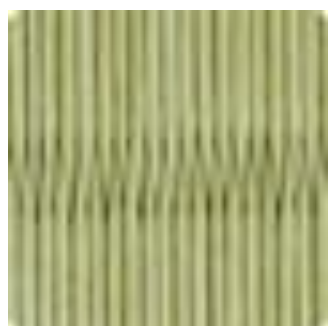
和紙畳カラーバリエーション

銀白 極

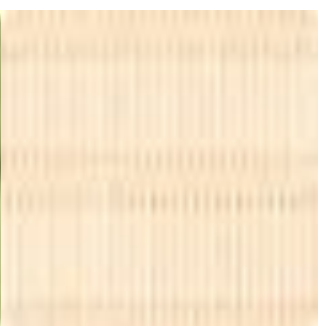


22 山葵色

銀白



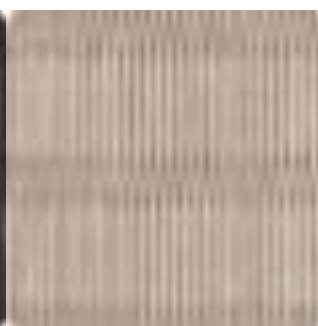
01 銀白色



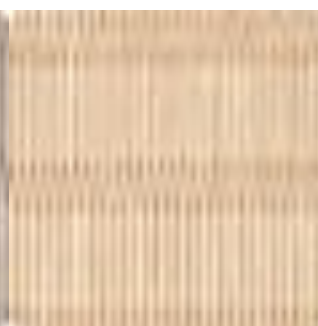
10 乳白色



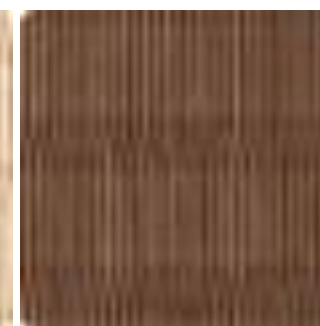
12 栗色



14 灰桜色

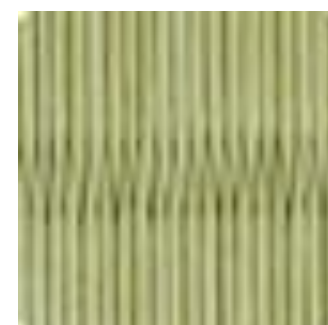


15 白茶色



19 胡桃色

銀白 100A



01 銀白色



02 黄金色

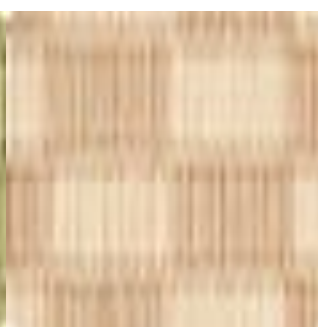


16 若草色

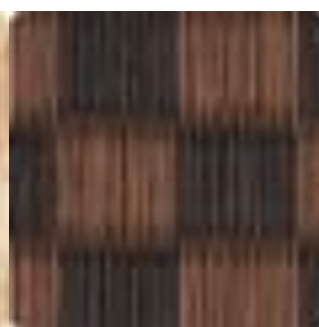
銀白 市松



01 銀白色 x 新銀白色



02 乳白色 x 白茶色



03 栗色 x 胡桃色

清流
ストライプ



01 栗色 x 胡桃色



02 灰桜色 x 白茶い色

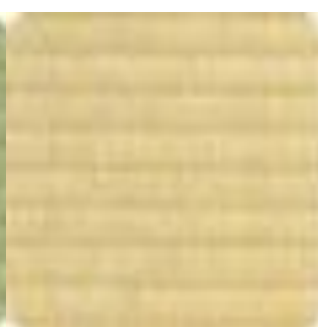


03 乳白色 x 白茶い色

清流



01 銀白色



02 黄金色



06 亜麻色



09 黒染色



10 乳白色



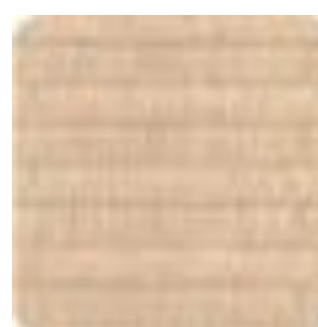
11 銀鼠色



12 栗色



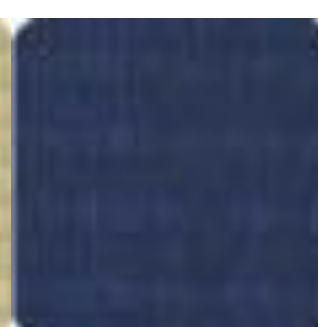
14 灰桜色



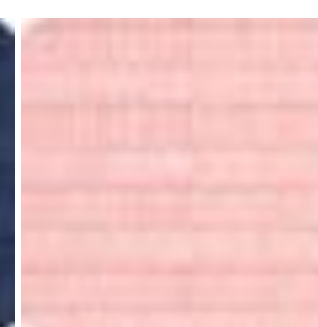
15 白茶色



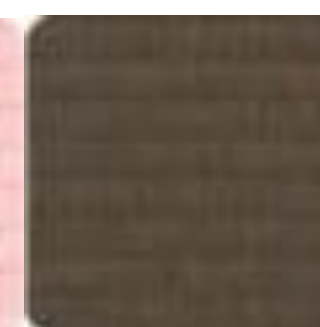
16 若草色



17 藍色



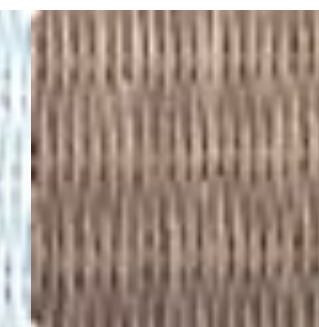
18 薄桜色



19 胡桃色



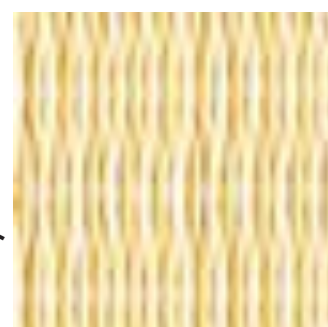
20 青磁色



21 小麦色

清流

カクテルフィット



02 黄金色 x 乳白色



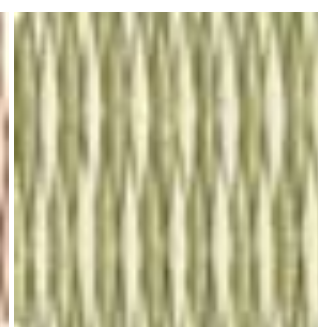
13 亜麻色 x 白茶色



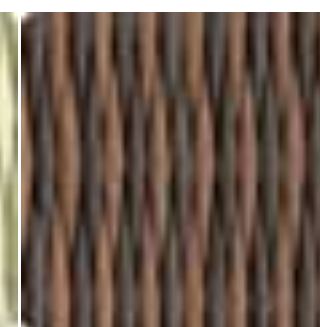
15 乳白色 x 白茶色



17 白茶色 x 灰桜色



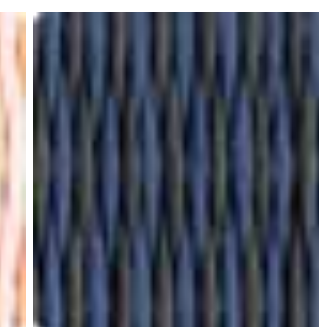
21 銀白色 x 若草色



22 栗色 x 胡桃色



23 白茶色 x 薄桜色



24 栗色 x 藍色